

LIXIL

1dayリフォーム
リシェント玄関ドア3
お客様向け



Rechent

リシェント 玄関ドア3

— 2017年10月発売 —



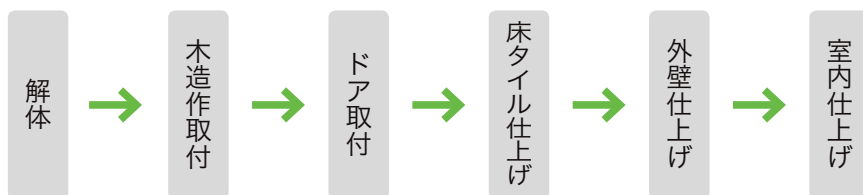
2017.12

暮らしながら、思った以上にカンタンに。
「いってきます」と「ただいま」の間に、
リフォームできます。



壁を壊す、一般的な玄関交換の場合

工事期間 約5日



壁・床そのまま
「カバー工法」リシエントの場合

工事期間 約1日

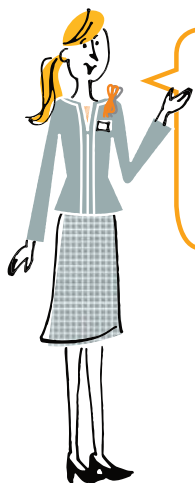
リシエント
取り付け

リシエントの特長を
1分間の動画
でご紹介！



Webでかんたんプランニング

玄関ドアコンシェルジュ



ご要望に合わせて、
おすすめのドアを
ご提案します！

ご自宅の写真に
かんたん合成！



詳しくはP.50へ



壁を壊さず1日で、リフォームらくらく。

「リシェント」は既存の枠の上に新しいドアを枠ごと取り付ける「カバー工法」。そのためにたった1日で完成し、かつ壁や床などを傷める心配もありません。

※カバー工法の特性上、開口サイズは周囲約2.5cmずつ小さくなります。
下枠に段差が生じた場合はオプションで緩和することが可能です。

CONTENTS

リフォームストーリー&特長

- ・デザイン/カラー.....4
- ・風が通る、明るい.....8
- ・暖かい、涼しい.....12
- ・防犯性.....16
- ・キーレス.....20

- お宅訪問ビフォー&アフター.....24
- プロダクトガイド.....52
- 商品ラインアップ.....58
- リシェント勝手口ドアのご案内.....96